

養護老人ホーム静香園新築工事

(電 気 設 備)

竣 工 図

竣工 平成16年9月

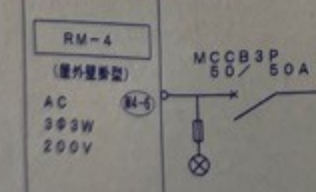
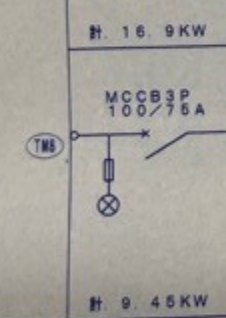
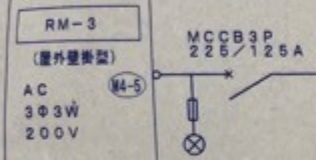
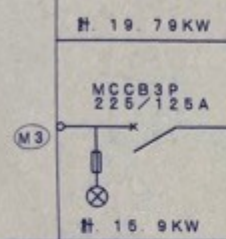
施工業者 日本電設工業株式会社
中 国 支 店

電気設備図

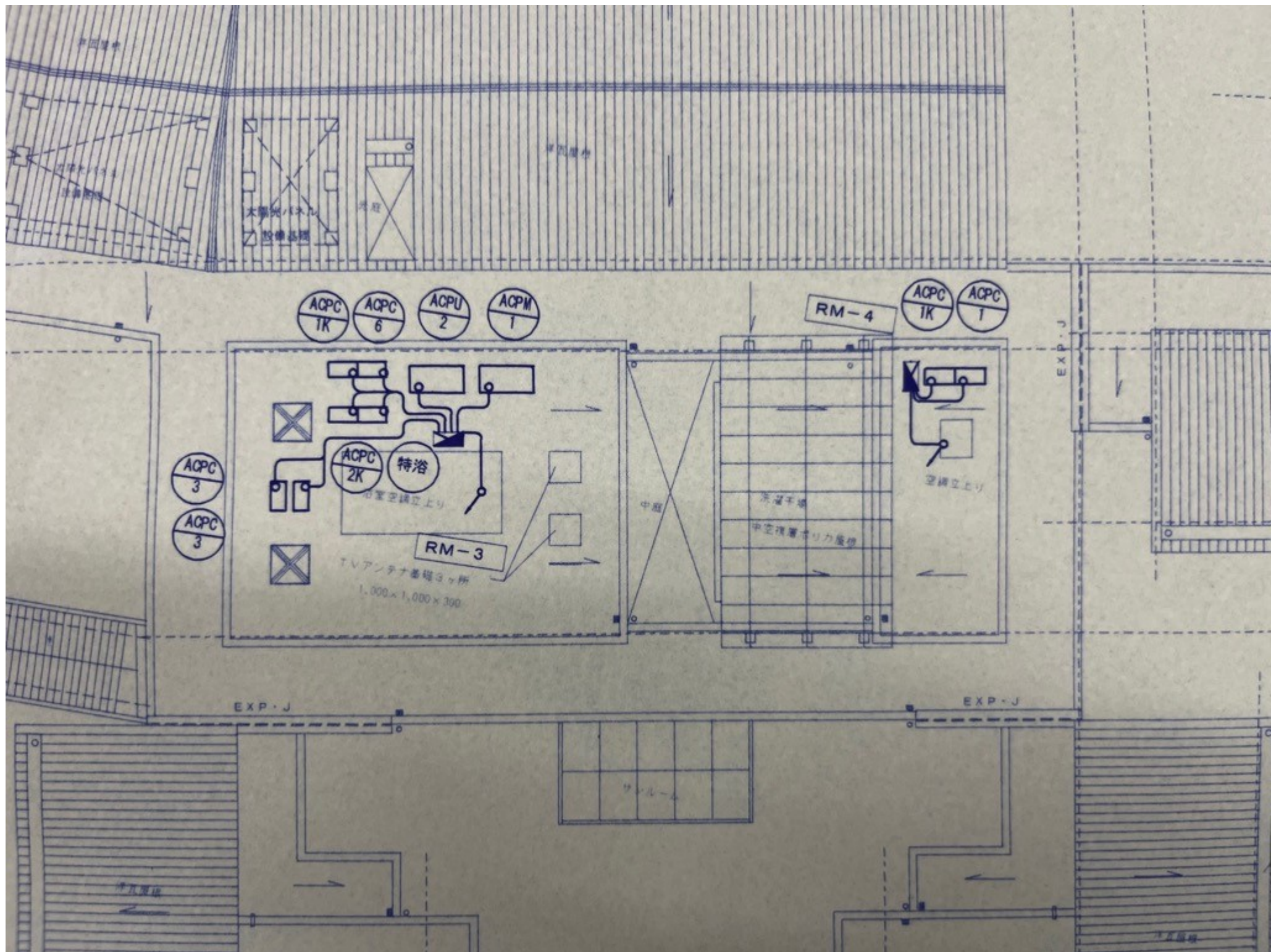
番 号	図 面 名
E 1	図面リスト
2	特記仕様書
3	工事区分表
4	受変電設備単線結線図
5	受変電設備姿図・幹線ブロック図
6	非常用発電機
7	引き込み系統図
8	動力リスト(1)
9	動力リスト(2)
10	動力リスト(3)
11	分電盤リスト(1)
12	分電盤リスト(2)
13	分電盤リスト(3)
14	分電盤リスト(4)
15	幹線・動力設備平面図
16	幹線・動力設備RF平面図
17	受水槽廻り・機械室詳細図
18	コンセント設備平面図-1
19	コンセント設備平面図-2
20	厨房詳細図
21	照明器具姿図
22	電灯設備平面図-1
23	電灯設備平面図-2
24	非常照明・誘導灯平面図
25	弱電機器姿図(1)
26	弱電機器姿図(2)
27	弱電機器姿図(3)
28	弱電系統図
29	電気配姿図・系統図
30	総合盤参考姿図
31	非常放送設備平面図
32	ファースト・徘徊設備・インパ設備・表示装置設備平面図
33	電話・テレビ・電気配設備平面図
34	テレビ設備RF平面図
35	音響・映像設備平面図
36	自動火災報知設備 凡例・注記・系統図
37	自動火災報知設備 全体平面図
38	
39	

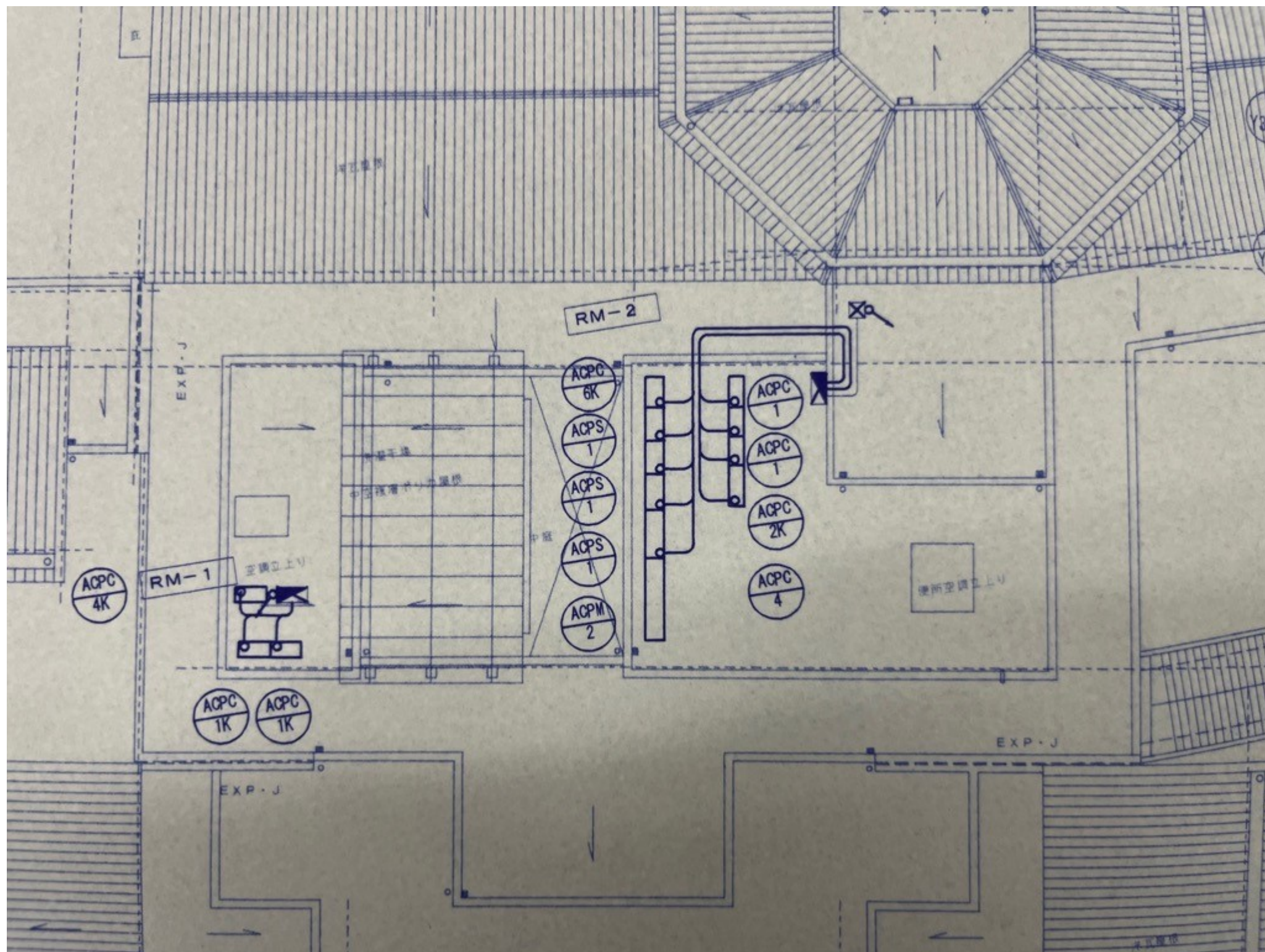
制 御 盤 一 覧 表

盤名称 電気方式	幹線番号・主開閉器	動力 記号	負荷記号	負荷名称	定格出力 (kW)	消費電力 (kW)	分岐開閉器	制 御 盤		監 視 盤				運動及び インターロック	配線サイズ
								主回路	制御回路	発停	表示	故障	液面		
RM-1 (屋外壁掛型) AC 3Φ3W 200V	MCCB3P 50/50A (M4-1)		ACPC-1K	空冷ヒートポンプパッケージ	0.975		ELCB3P 50/30A	A							CV3.5-4C (G22)
			ACPC-1K	空冷ヒートポンプパッケージ	0.975		ELCB3P 50/30A	A							CV3.5-4C (G22)
			ACPC-4	空冷ヒートポンプパッケージ	1.915		ELCB3P 50/30A	A							CV3.5-4C (G22)
			計. 3.865KW												
RM-2 (屋外壁掛型) AC 3Φ3W 200V	MCCB3P 225/125A (M4-2)		ACPS-1	厨房用エアコン	3.92		ELCB3P 50/50A	A							CV14-3CE3.5 (G36)
			ACPS-1	厨房用エアコン	3.92		ELCB3P 50/50A	A							CV14-3CE3.5 (G36)
			ACPS-1	厨房用エアコン	3.92		ELCB3P 50/50A	A							CV14-3CE3.5 (G36)
			ACPC-1	空冷ヒートポンプパッケージ	0.975		ELCB3P 50/30A	A							CV3.5-4C (G22)
			ACPC-1	空冷ヒートポンプパッケージ	0.975		ELCB3P 50/30A	A							CV3.5-4C (G22)
			ACPC-4	空冷ヒートポンプパッケージ	1.915		ELCB3P 50/30A	A							CV3.5-4C (G22)
			ACPC-2K	空冷ヒートポンプパッケージ	1.075		ELCB3P 50/30A	A							CV3.5-4C (G22)
			ACPC-6K	空冷ヒートポンプパッケージ	3.09		ELCB3P 50/30A	A							CV3.5-4C (G22)
			計. 19.79KW												
			ACPM-2	空冷ヒートポンプパッケージ	15.9		ELCB3P225/175A	A							CVT100E14 (G70)
RM-3 (屋外壁掛型) AC 3Φ3W 200V	MCCB3P 225/125A (M4-3)		ACPC-1K	空冷ヒートポンプパッケージ	0.975		ELCB3P 50/30A	A							CV3.5-4C (G22)
			ACPC-3	空冷ヒートポンプパッケージ	1.18		ELCB3P 50/30A	A							CV3.5-4C (G22)
			ACPC-3	空冷ヒートポンプパッケージ	1.18		ELCB3P 50/30A	A							CV3.5-4C (G22)
			ACPC-6	空冷ヒートポンプパッケージ	2.58		ELCB3P 50/30A	A							CV3.5-4C (G22)

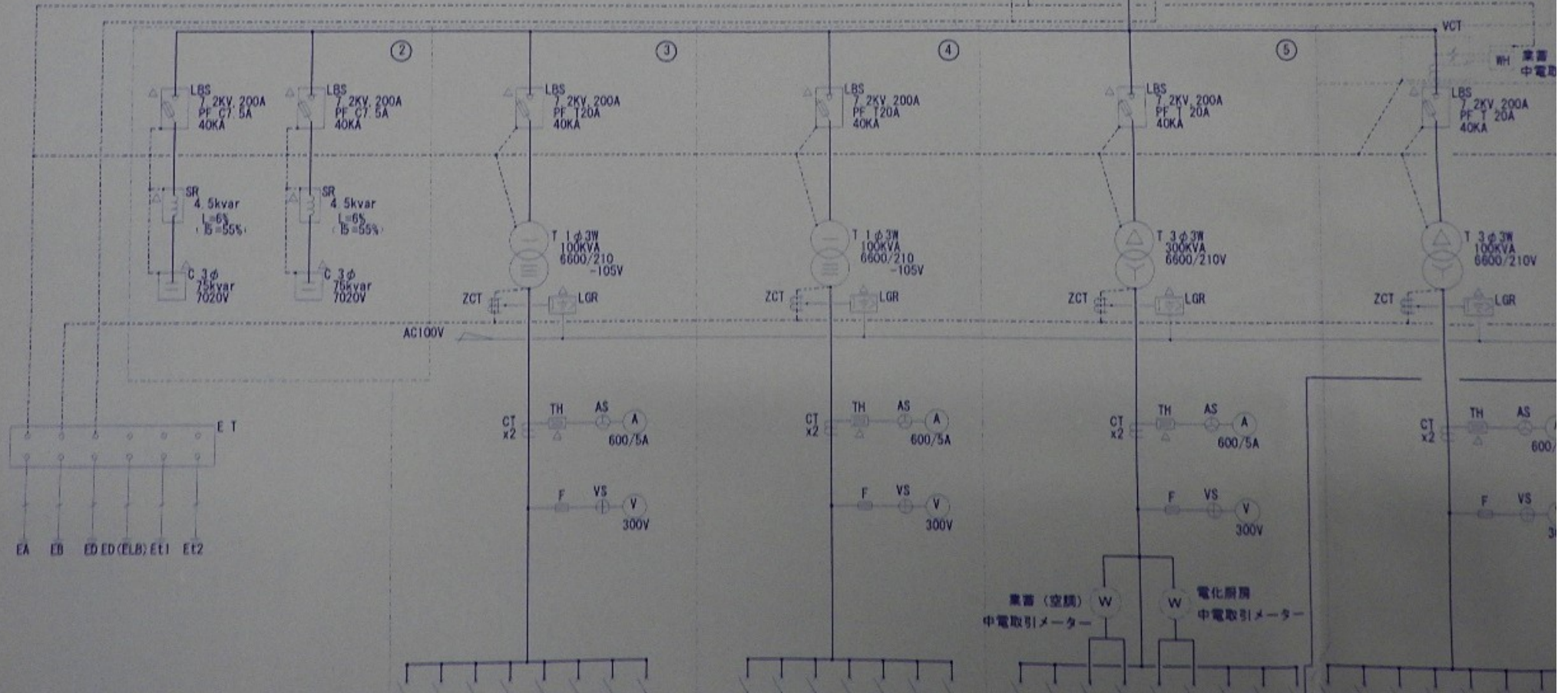
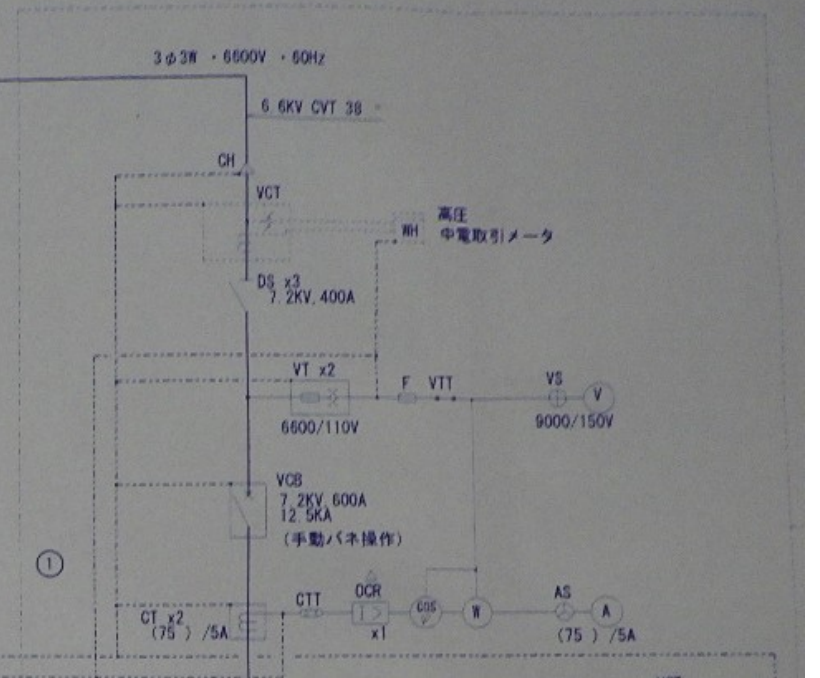


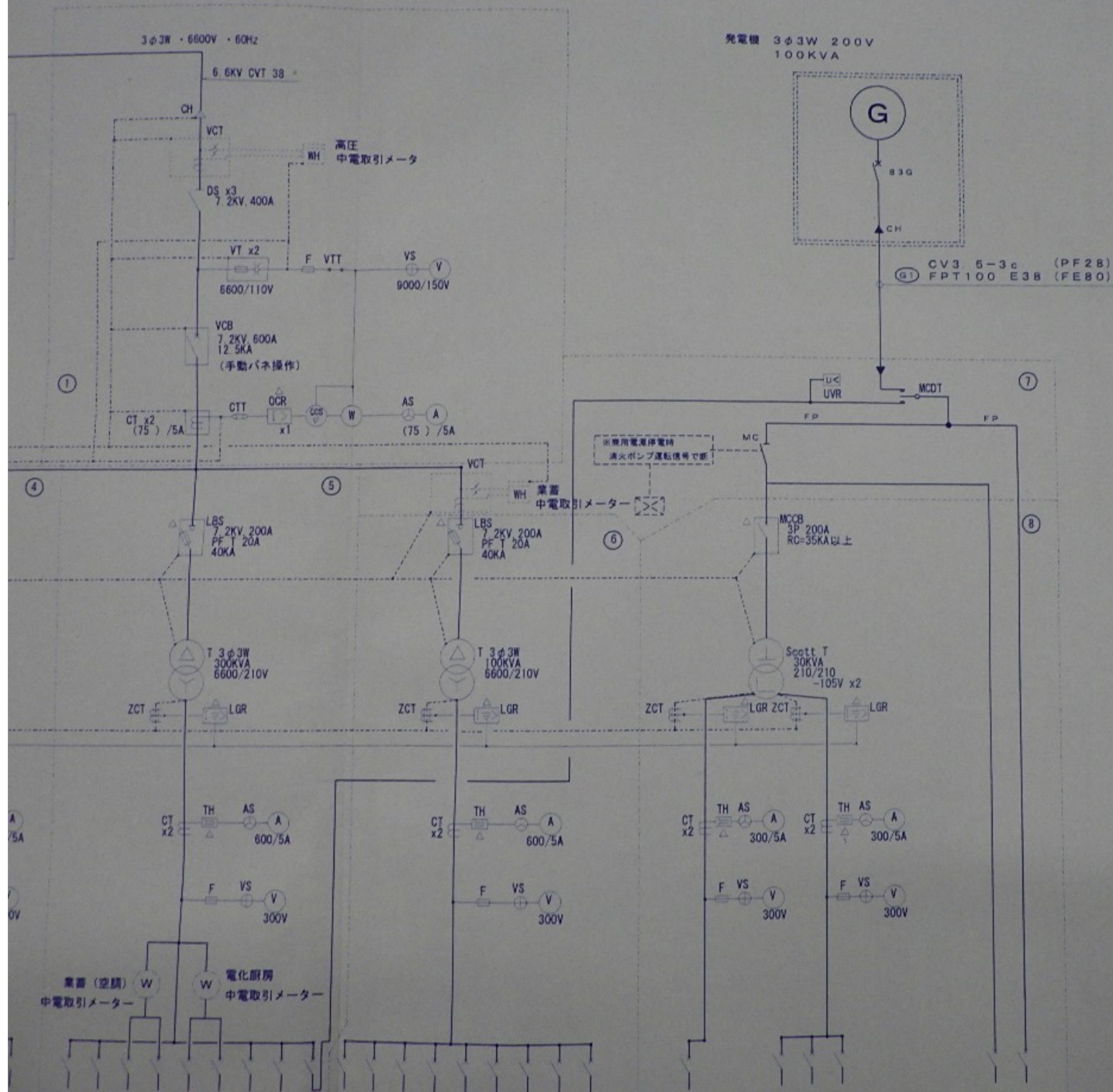
ACPC-4	空冷ヒートポンプパッケージ	1.915	ELCB3P 50/30A	A	CV3.5-4C (G22)
ACPC-2K	空冷ヒートポンプパッケージ	1.075	ELCB3P 50/30A	A	CV3.5-4C (G22)
ACPC-6K	空冷ヒートポンプパッケージ	3.09	ELCB3P 50/30A	A	CV3.5-4C (G22)
ACPM-2	空冷ヒートポンプパッケージ	15.9	ELCB3P225/175A	A	CVT100E14 (G70)
ACPC-1K	空冷ヒートポンプパッケージ	0.975	ELCB3P 50/30A	A	CV3.5-4C (G22)
ACPC-3	空冷ヒートポンプパッケージ	1.18	ELCB3P 50/30A	A	CV3.5-4C (G22)
ACPC-3	空冷ヒートポンプパッケージ	1.18	ELCB3P 50/30A	A	CV3.5-4C (G22)
ACPC-6	空冷ヒートポンプパッケージ	2.68	ELCB3P 50/30A	A	CV3.5-4C (G22)
ACPC-2K	空冷ヒートポンプパッケージ	1.075	ELCB3P 50/30A	A	CV3.5-4C (G22)
ACPU-2	空冷ヒートポンプパッケージ	7.95	ELCB3P100/75A	A	CV8-4C (G28)
	空冷ヒートポンプパッケージ (特選)	1.95			
ACPM-1	空冷ヒートポンプパッケージ	9.45	ELCB3P225/125A	A	CVT38E14 (G54)
ACPC-1	空冷ヒートポンプパッケージ	0.975	ELCB3P 50/30A	A	CV3.5-4C (G22)
ACPC-1K	空冷ヒートポンプパッケージ	0.975	ELCB3P 50/30A	A	CV3.5-4C (G22)





- ・トランス・リアクトル・コンデンサは、油入式とする。
- ・△印は、外部への警報表示機能を示す。





記号	名称	記号	名称	記号	名称
CH	ケーブルヘッド	VMD	真空遮断器	A	電流計
VCT	高圧電力計用VCT	SG	高圧用コンデンサ	V	電圧計
DS	断絡器	SR	高圧リアクトル	W	電力計
VT	計器用変圧器	T	電力用変圧器	OSB	力率計
CT	計器用変流器	OCR	過電流遮断器	WH	電力計(検定付)
VCB	真空しゃ断器	OGCR	方向性遮断器	26T	ダイヤル温度計(最大検定付)
LBS	高圧気中負荷開閉器	APFC	自動力率調整器	GU	絶縁監視ユニット
PF	最近ヒューズ	MOB	配線用しゃ断器	GV	絶縁監視電圧発生器
TH	サーマルリレー	F	ヒューズ		
VTT	電圧試験端子	AS	電流切替開閉器		
CTT	電流試験端子	VS	電圧切替開閉器		

A 変電設備仕様書

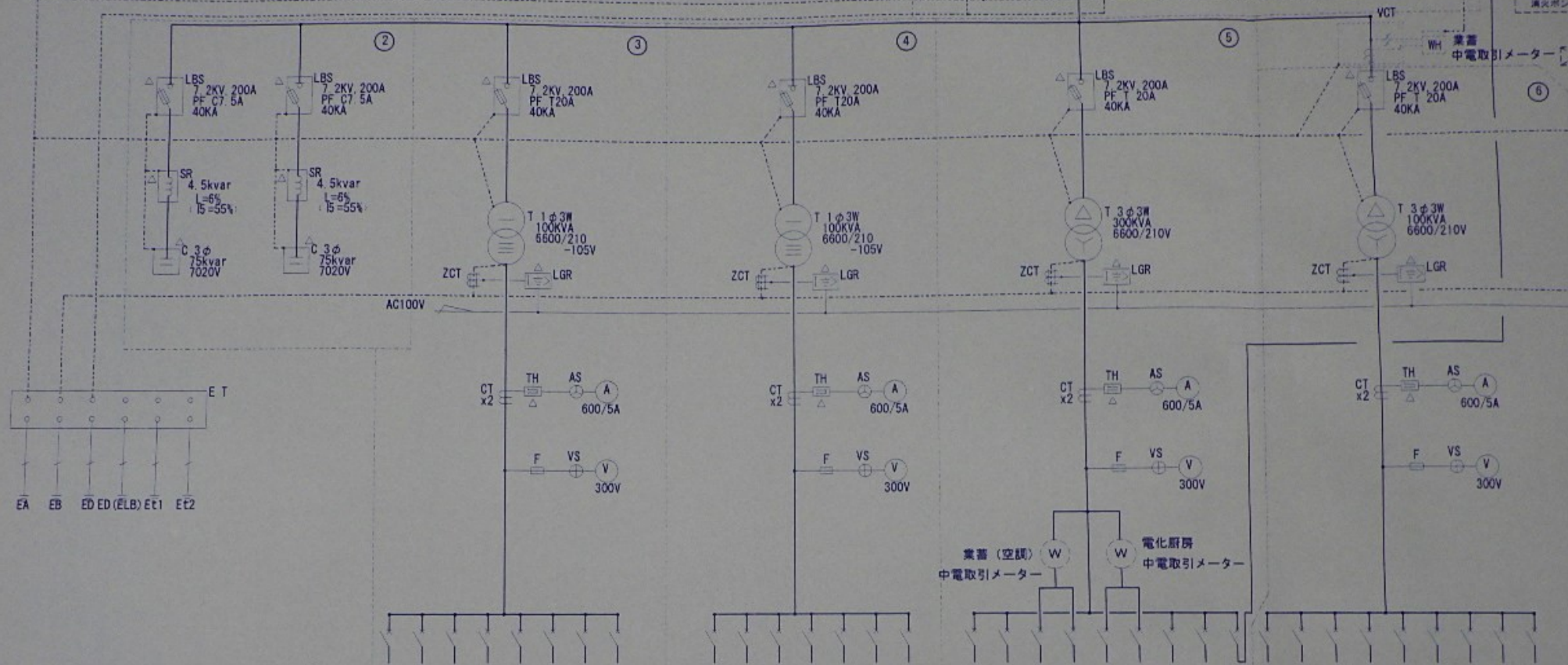
- キュービクルは屋外型とし、本体の鋼板厚さは2.3t以上とする(扉は3.2t以上)
- 各警報内容は、それぞれ各高低圧配電盤 毎にランプで表示する
- 各表示灯は発光ダイオードとする
- 制御回路保護ヒューズは全て サーキットブロッカーとする
- 各変圧器は油入型とし、防振ゴム架台及びダイヤル温度計(警報接点付)付とする
- 配線用遮断器2次側は端子台を設ける
- CT, PTは高低圧共全モールドタイプとする
- 変圧器用日種接地地線は裏側側から架線電流計により安易に漏洩電流を計測できるように配線する
- 計器類は広角型110角、1.5級とする
- アクリル板(横書き文字入り)をキュービクル 前面、裏面側面に取り付け
- 電流計は最大指針付(デマンドメータ)とし、赤指針付とする。
- 受電用変流器は過電流定数1.0以上とする事
- 受電遮断機(VCB)と受電断絡器(DS)は電気的インターロックを取る事
- LBSは、ストライカー装置とする
- VCBは、手動パネ操作とする
- すべての警報を一括で中央監視(設備工事)へ警報出力する

B 電気室付属品

- 高低圧検電棒 各1本

C キュービクル予備品

- PF 100%
- LBSフック棒 1本
- ランプ 100%



設備名称	幹線NO.	負 荷		ケーブルサイズ mm ²	WCB 容量	
		名 称	容 量 (KVA)		P	AF/AT
低圧電灯盤 No.1 (116.43KVA)						
	L1	1L-1	29.071	CVT150	3	225/200
	L2	1L-2	29.257	CVT100	3	225/150
	L3	1L-2	30.206	CVT100	3	225/150
	L4	1L-2	27.896	CVT100	3	225/150
		予備			3	100/100
		予備			3	100/100
		所内電源			2	50/ 20
	L5	1L-3	25.876	CVT150	3	225/150
	L6	1L-3	25.776	CVT150	3	225/150
	L7	1L-3	25.776	CVT150	3	225/150
	L8	1L-4	18.1	CVT100	3	100/100
	L9	1LM-1	8.4	CVT 22	3	50/ 50
	L10	MO-1	1.5	CV3 5-3C	3	50/ 30
	L11	イベント盤	5.0	CV3 5-3C	3	50/ 30
		予備			3	100/100
	M1	M-1	11.15	CVT 38	3	100/100
	M2	M-2, M-3	47.52	CVT150	3	225/225
	M3	RM-2	15.9	CVT 60	3	100/100
	M4	M-2, M-3	46.135	CVT200	3	225/225
	M5	1LM-1	45.6	CVT100	3	225/225
	M6	1LM-1	34.08	CVT100	3	225/225
	G2	発電機操盤盤		CV3 5-2C	2	50/ 20
		予備			3	100/100
		切替盤商用電源			3	400/400
	TM1	PH-1	30.0	CVT100	3	225/175
	TM2	PH-2	11.3	CVT 22	3	100/ 75
	TM3	PH-3	11.3	CVT 38	3	100/ 75
	TM4	PH-4	11.3	CVT 60	3	100/ 75
	TM5	PH-5	11.3	CVT 60	3	100/ 75
	TM6	PH-6	11.3	CVT 60	3	100/ 75
	TM7	PH-7	21.3	CVT100	3	225/150
	TM8	RM-3	9.45	CVT 60	3	100/100
		予備			3	50/ 50

